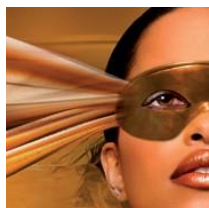




Baunit
ETICS



MANGFOLD AV VALG

Baunit Star



Baunit UniPrimer

Bruksklar, organisk basert grunning. Forbedrer vedheft og utjevner vannoppsug i underlag. Sikrer en jevn farge på slutt puss.



Baunit SilikonTop

Bruksklar, tynn silikonharpiksbasert slutt puss. Dekorativ slutt puss med "grov" eller "oppskrapet" struktur. Motstandsdyktig mot vær, hydrofob, god opptak av vanddamp, vaskbar, smussavvisende og lett å påføre.



Baunit NanoporTop

Bruksklar, tynn mineralsk slutt puss. Dekorativ slutt puss med "grov" eller "oppskrapet" struktur. En spesielt utviklet mikrostruktur i overflaten. Nano-krystaller og uorganiske tilsetningsstoffer fjerner skitt, smuss og andre uønskede stoffer.



Baunit open®

- Forbedret, åpen, innovativ EPS plate
- Luft permeabiliteten i hele systemet
- En holdbar, attraktiv fasade



Baunit Nature

- 100% naturlig isolasjons plater
- Diffusjonsåpne plater
- Uten tilsetningsstoffer



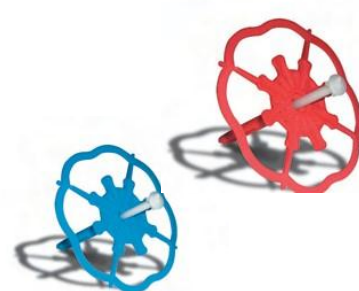
Baunit XS 022

- Den minste lambda verdi 0.022
- Med 30 % bedre isolasjonsevne
- Kan kombineres med andre Baunit ETICS



Baunit KlebeAnker

- Ingen kuldebroer og usynlig festing
- Montering av ulike tykkelser isolasjon med samme plugg
- Ingen hull gjennom isolasjon material



Beregninger	Tykkelse mm	Forbruk ca. kg/m ²		Bruktid ca. in h.		Tørketid** Dager
		EPS	Mineral	EPS	Mineral	
Baunit produkter						
StarContact		4,5 - 5,5		0,4		1
Isolasjonsplater f.eks.	e.g. 120	1m ² /m ²				
Fiksering ankere, plugg (kanter/ender – hvis nødvendig)		8 pcs/m ²		0,1*		
Fiksering ankere, plugg (flaten – hvis nødvendig)		6 pcs/m ²				
StarContact*** (puss)	min. 2	-	2,5 - 3,5	-	0,15	2 - 3**
StarContact (armeringslag)	min. 2 - 3	4,0 - 5,0		0,3		2 - 3**
StarTex		1,1 rm/m ²				
UniPrimer		0,2 - 0,25		0,05		1
SilikonTop (f.eks. 2 mm "grov struktur")	2	3,2		0,25		-

* avhenger av utvalgte festeankere og underlaget ** høy luftfuktighet og lave temperaturer kan forlenge tørketiden *** bare med mineralull isolasjonsplater



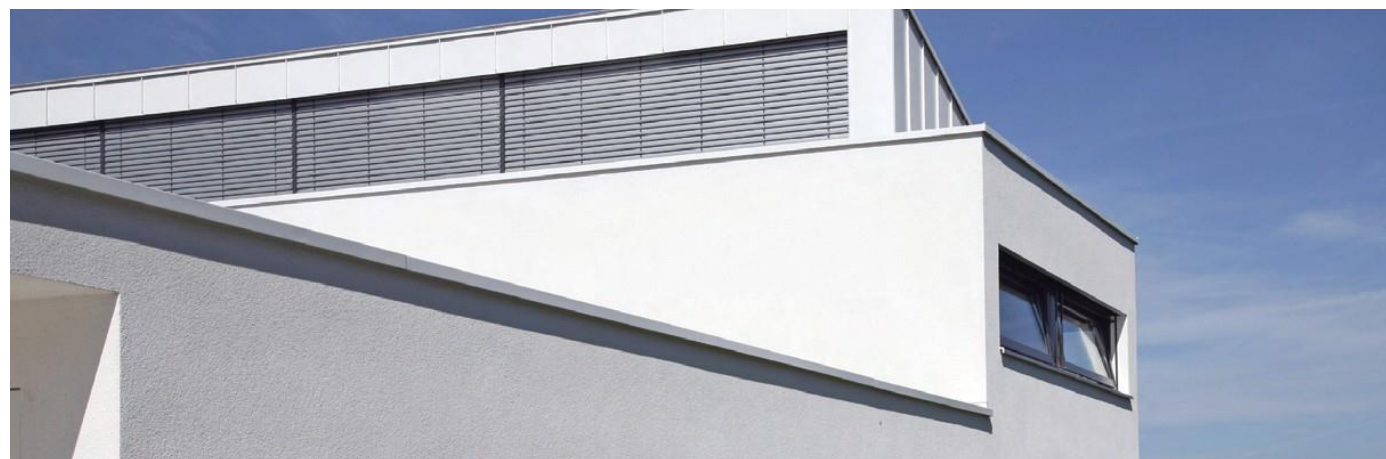
Tlf: 917 50 515 E-post aage@johansens.no

- Reduserer kostnader og sparer energi
- For nye og renoverte bygninger
- Reduserer effektivt CO₂-utslipp

Ideer for fremtiden.



Livskvalitet

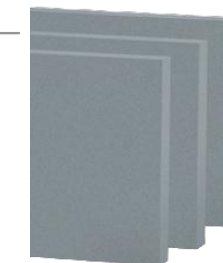
**Baumit StarContact**

Fabrikkblandet mineralisk tørrmørtel for liming og armering, påføres både for hånd og maskinelt i Baumit Star system (med EPS- og mineralullplater).

**EPS-F plus plate**

Grå polystyrenskum fasadeisolasjon plate, varmeledningsevne øker med 20%; (λ)=0,031 W/mK.

EPS-F : Hvit, polystyrenskum fasadeisolasjon plate; λ = 0,038 W/mK.

**Mineralullplate**

Mineralull fasadeisolasjon plate er et ubrennbart materiale med godt opptak av vanndamp. λ = 0,035 - 0,04 W/mK

Mineralull fasadeisolasjon plate - Lamelle; λ = 0,04 W/mK

**Mekanisk innfesting (plugg)**

Det er nødvendig å feste isolasjonsplatene grundig til eksisterende puss og betongflater.

**Baumit StarTex**

Armeringsnett – motstandsdyktig mot vridning, alkaliresistent glassfibernet for å styrke puss og slutt puss.

**Investeringer i fremtiden**

Isolasjon blir stadig viktigere i disse tider, når strømprisene stiger. Et godt isolert hus vil forbruke mindre energi og sparer oppvarmingskostnadene. Baumit Star - besparelser for flere generasjoner.

„Ja” til et rent miljø

Baumit Star system tilbyr den beste kombinasjonen av system komponenter. Riktig installert fasadesystem reduserer energiforbruket og CO₂-utslippene.

Komfortabelt hus

Livskvalitet i boareal og forretningsbygg er en viktig faktor for beregning av eiendommens verdi. Baumit system oppfyller de beste levekårene, og gir god komfort i hjemmet.

Baumit StarContact – „2 in 1“

Baumit StarContact er en mørtel med høyt vedheft, som gir en holdbar, funksjonell fasade til nybygg og rehabilitering.

Flott utseende og langvarig beskyttelse

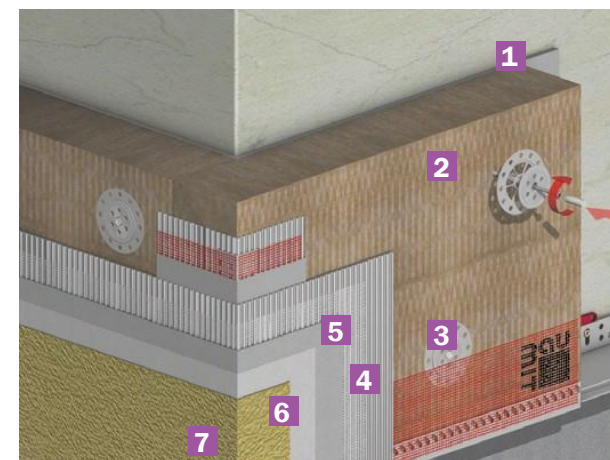
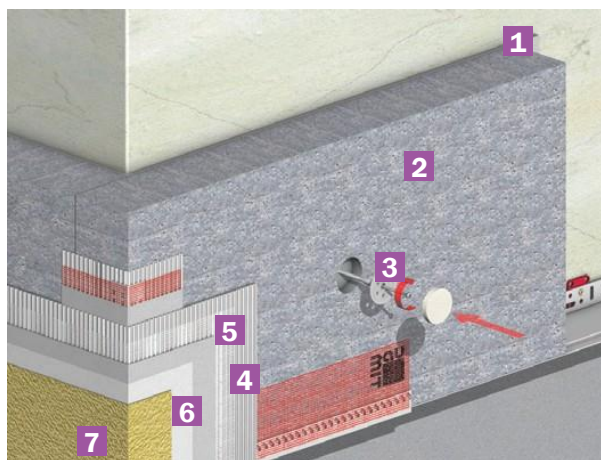
SilikonTop slutt puss gir god beskyttelse mot vær og har høy motstand mot flekker og smuss. Baumit slutt puss er tilgjengelig i forskjellige korntørrelser, teksturer og farger.

Valg av isolasjonsplater

Baumit Star fasadesystem tilbyr et stort utvalg isolasjonsplater (mineralull, ekspandert polystyren (EPS/plus)). Baumit Star systemkomponenter gir fasaden et holdbart høykvalitets utseende uansett valg av isolasjonen.

Baumit Star

- Utvendig varmeisolasjon system med de høyeste standarder
- System kan utføres med EPS F (pluss) eller mineralull plater
- Tilbyr komfort og uovertruffen fleksibilitet
- Systemet er i samsvar med ETAG 004



100 % Baumit

1. Lim
2. Isolasjon
3. Fiksering
4. Puss
5. Armeringsnett
6. Grunning
7. Slutt puss

Baumit StarContact
Plater av EPS (plus) eller mineralull
Valg av fiksering ankere (plugg) avhenger av underlaget og isolasjon plater
Baumit StarContact
Baumit StarTex
Baumit UniPrimer
Baumit SilikonTop